

Design industriel

Un outil créatif pour l'industrie



Idée



Créativité



Produit

- **Core business de l'entreprise**
- **Palette de produits**
- **Produits concurrents**
- **Exigences et attentes de l'entreprise**

- Core business de l'entreprise

**Ex. Quand la Girolle® veut changer
de « robe »**

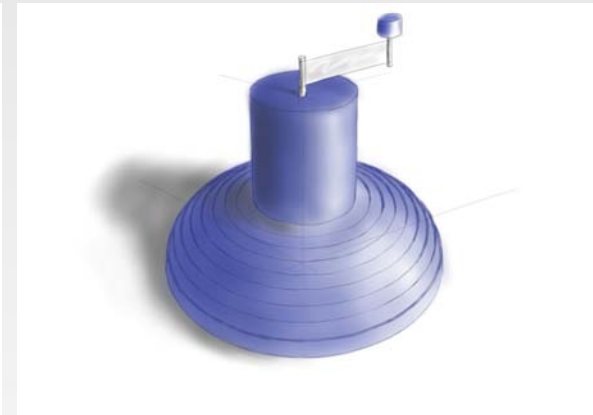
- Le produit actuel et ses dérivés



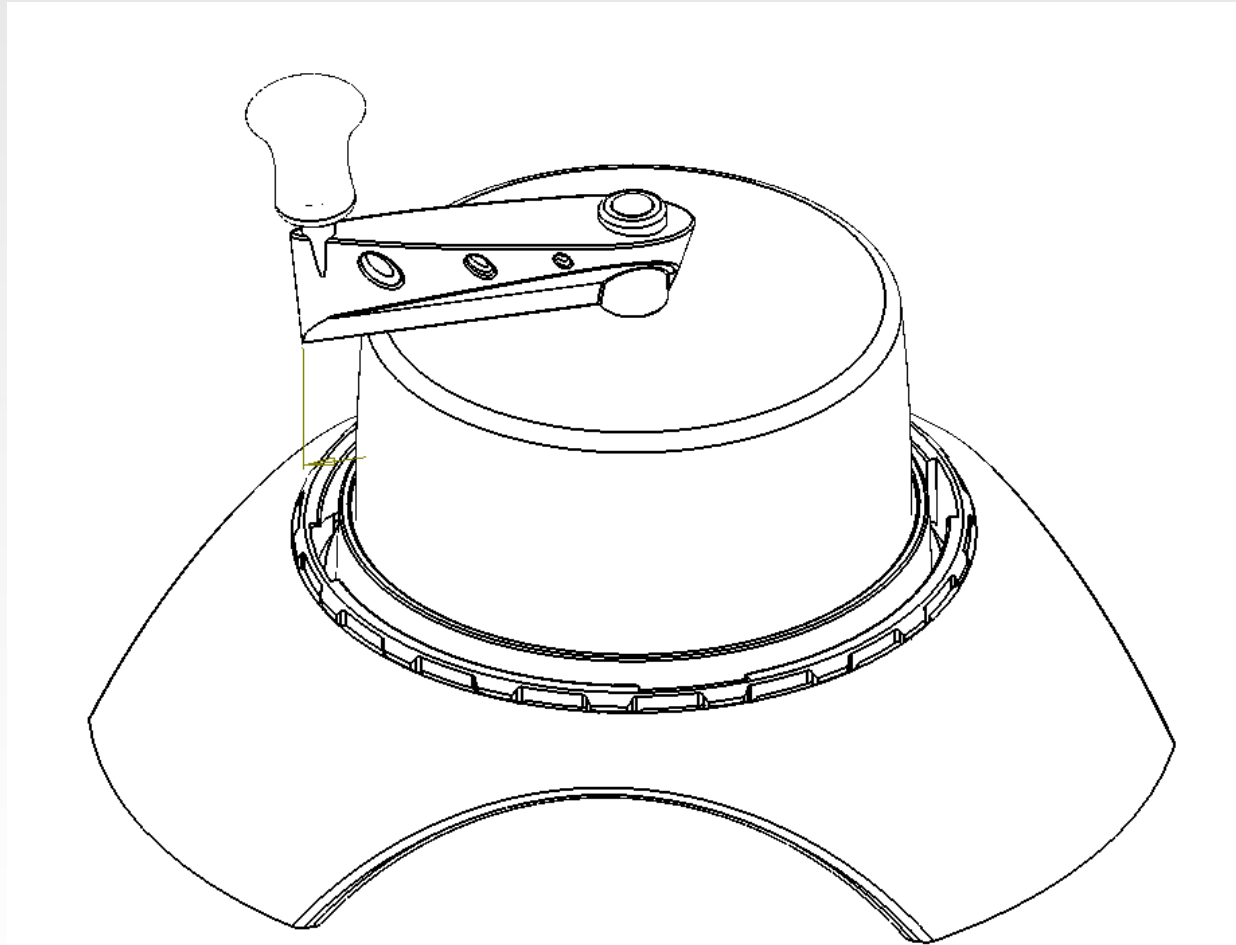
- **Exigences et attentes de l'entreprise**
 - ✓ Un produit tourné vers un public plus jeune
 - ✓ Garder l'esprit « Girolle »
 - ✓ Nouvelle fonction « cloche » pour frigo
 - ✓ Correspondant aux normes en vigueur (alimentaire)
 - ✓ Coûts de production réduits

- **Déploiement d'idées**
- **Elaboration de concept 3D**
- **Développement de solutions:**
 - visuel
 - sensitif
 - olfactif

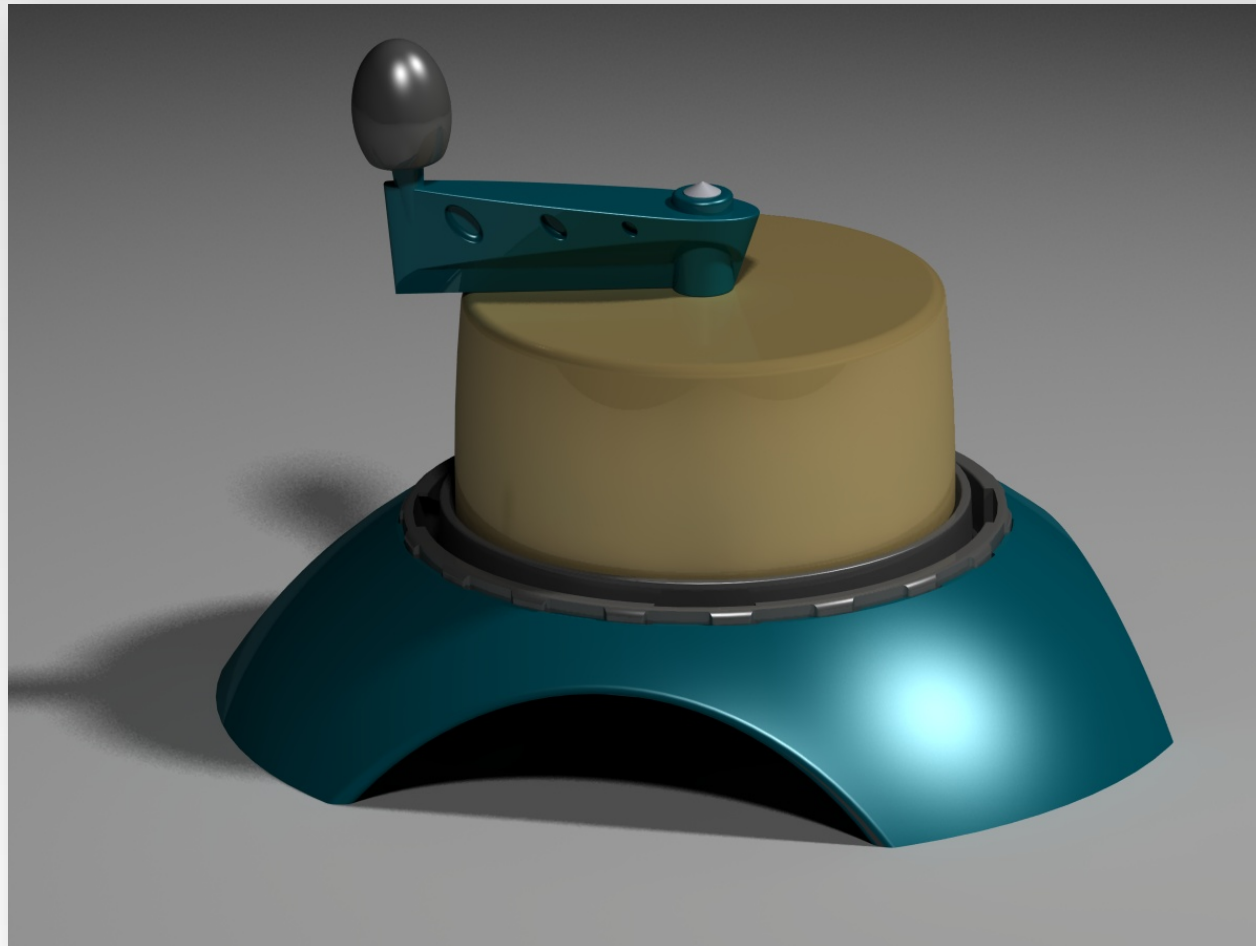
- Déploiement d'idées



- **Elaboration de concept 3D**

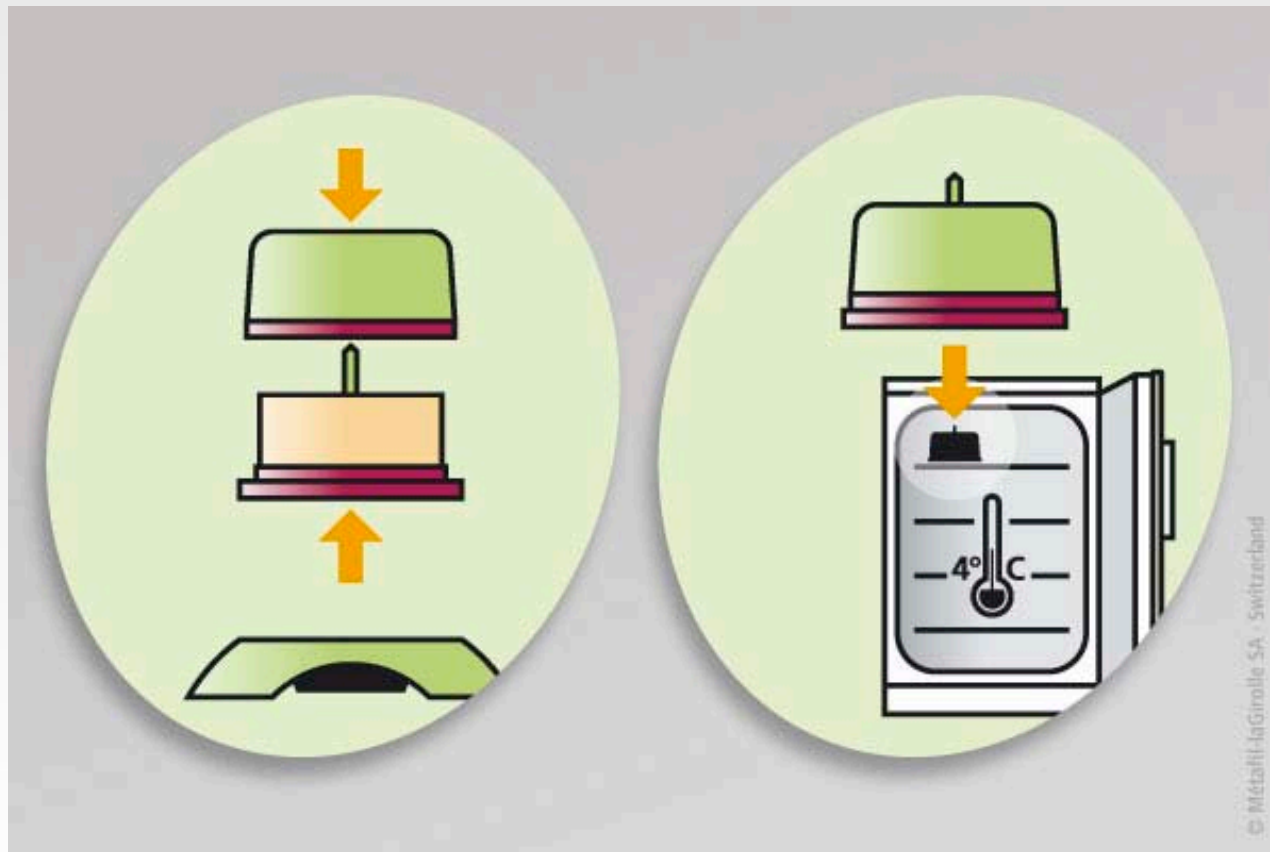


- L'image réveille les sens



- **Design de nouvelles fonctions**
- **Développement de solutions techniques**

- Design de nouvelles fonctions



- Design de nouvelles fonctions

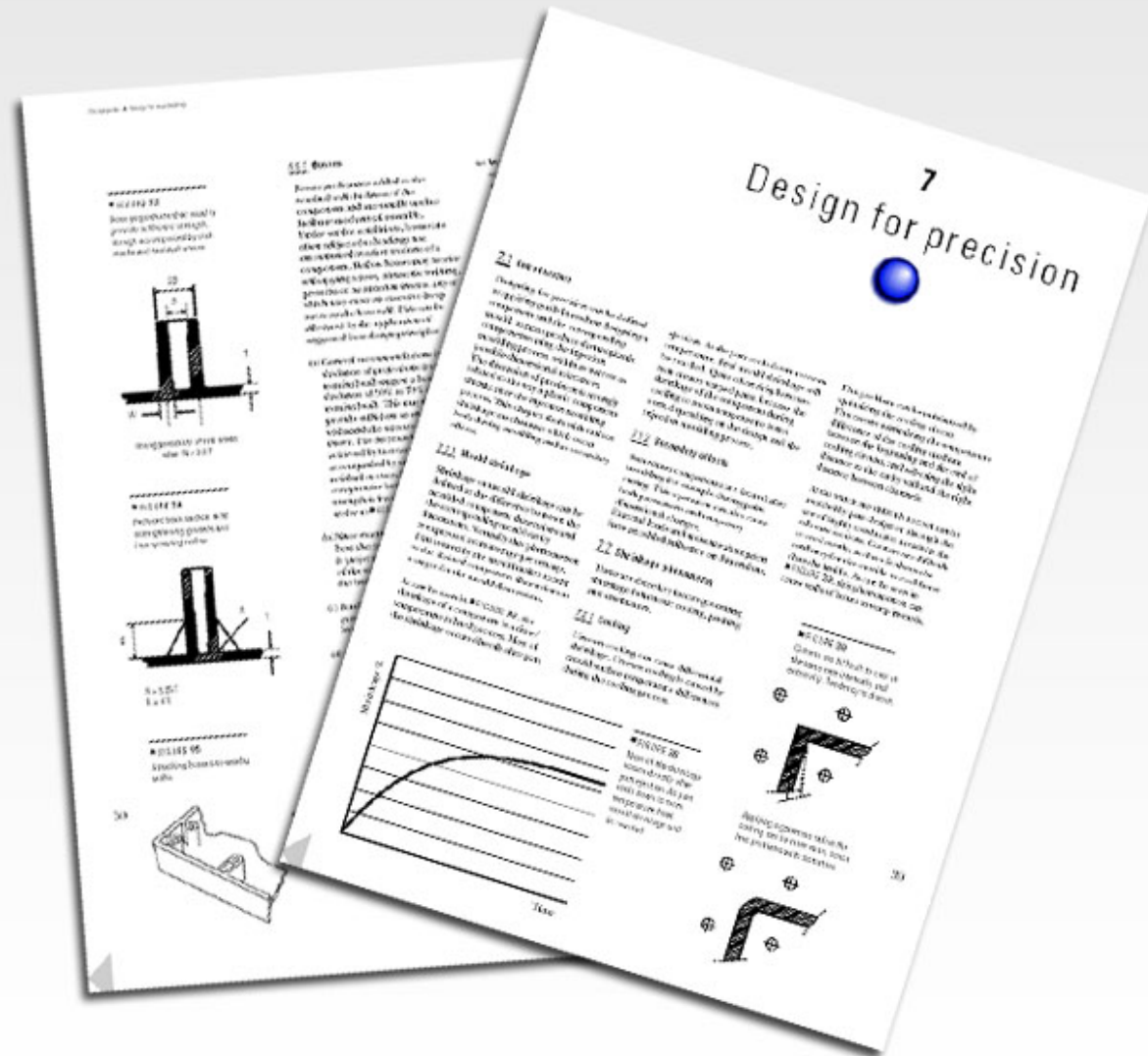


- Application des standards de l'industrie
- Intégration des techniques de production
 - Moulage
 - Formage
 - Assemblage
- Prototypage rapide
- Industrialisation

- Application des standards de l'industrie




- Intégration des techniques de production
 - Moulage
 - Formage
 - Assemblage



- Prototypage rapide




- Industrialisation



SOGAPLA ST

www.sogapla.st



Devis n° **030103**
 Révision n° 0
 Vos références : 030124.05
 24-janv-03
 Désignation : **Capot - 1+1**
 Référence : **WIT220103**

GOTEC
 VOLLUZ Sabine

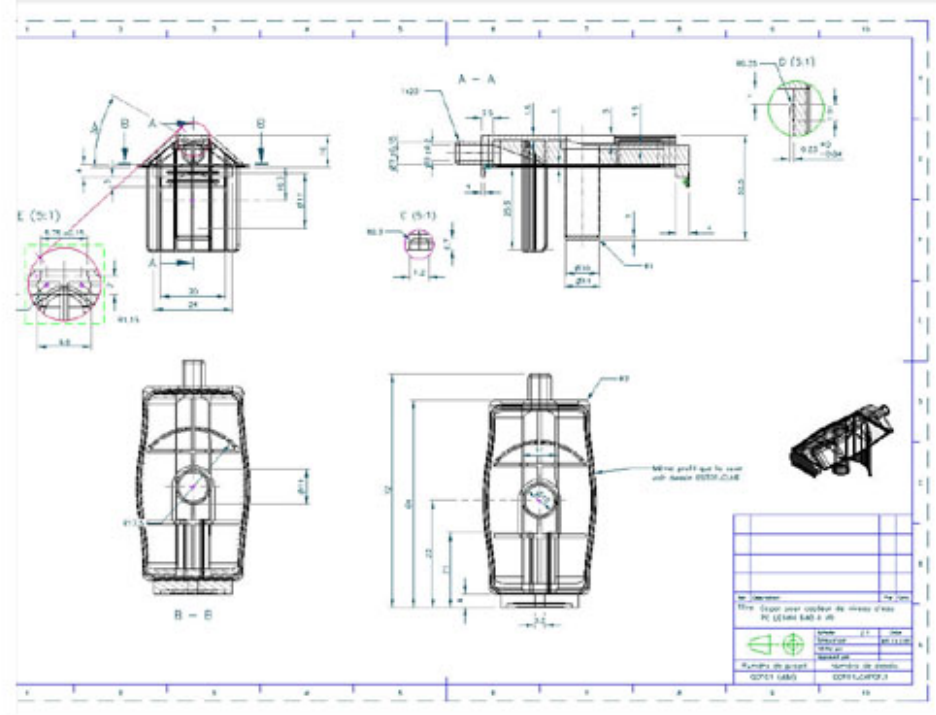
Le : 17/02/03
 Indice : /

MATIERE	0,0408 €	EMBALLAGE	0,0014 €
Poids pièce (g) : 9,20 Matière : LEXAN 940A CRYSTAL 110 - PC TRANSPARENT - VO Prix / kg : 4,00 € Colorant : Aucun		Carton : Galla A10 Sac : Aucun Intercalaire : Aucun	Qté pce 625
		FOURNITURE	0,0000 €
		Aucune	
TOTAL ACHATS : 0,0422 € /pièce			

PRESSE	0,0872 €	MAINTENANCE MOULE	0,0037 €
Nb empreintes : 2 Presse : 75 T Tps cycle (s) : 26,0		Qté annuelle : 30 000	
		FINITIONS	0,0000 €
		Aucune	0,0000 €
MAIN D'ŒUVRE	0,0187 €		
TOTAL VA : 0,1096 € /pièce			

Qté de commande et de lancement	Coût lancement (€/p)	Coût de port (€/p)	Prix de vente (€/p)
5 000 / 5 000	0,0058 €	0,0248 €	0,1823 €

Observations :
 Offre valable 1 mois
 Ces prix sont une approche uniquement pour extrapoler un budget qui ne tient que par le fait que nous considérons que les pièces vont être simplifiées de manière significative selon les points critiques donnés dans notre e-mail du 10/02/03.
 Nos prix sont établis hors capacité et éventuels calibres spécifiques pour les contrées en production



Idée

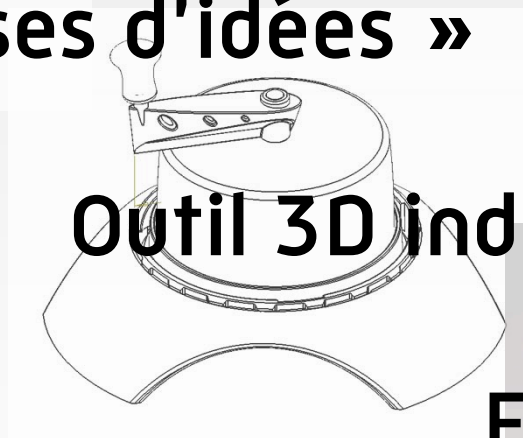
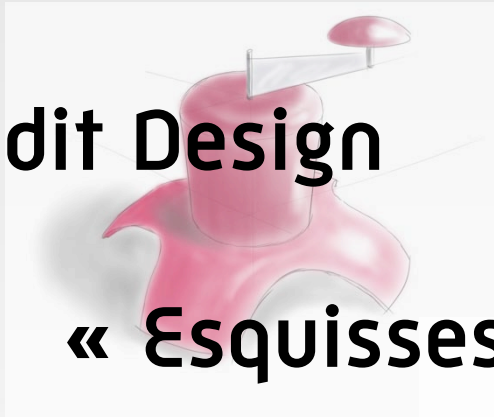
Audit Design

« Esquisses d'idées »

Outil 3D industriel

Fournisseurs

Produit



Merci pour votre attention !

